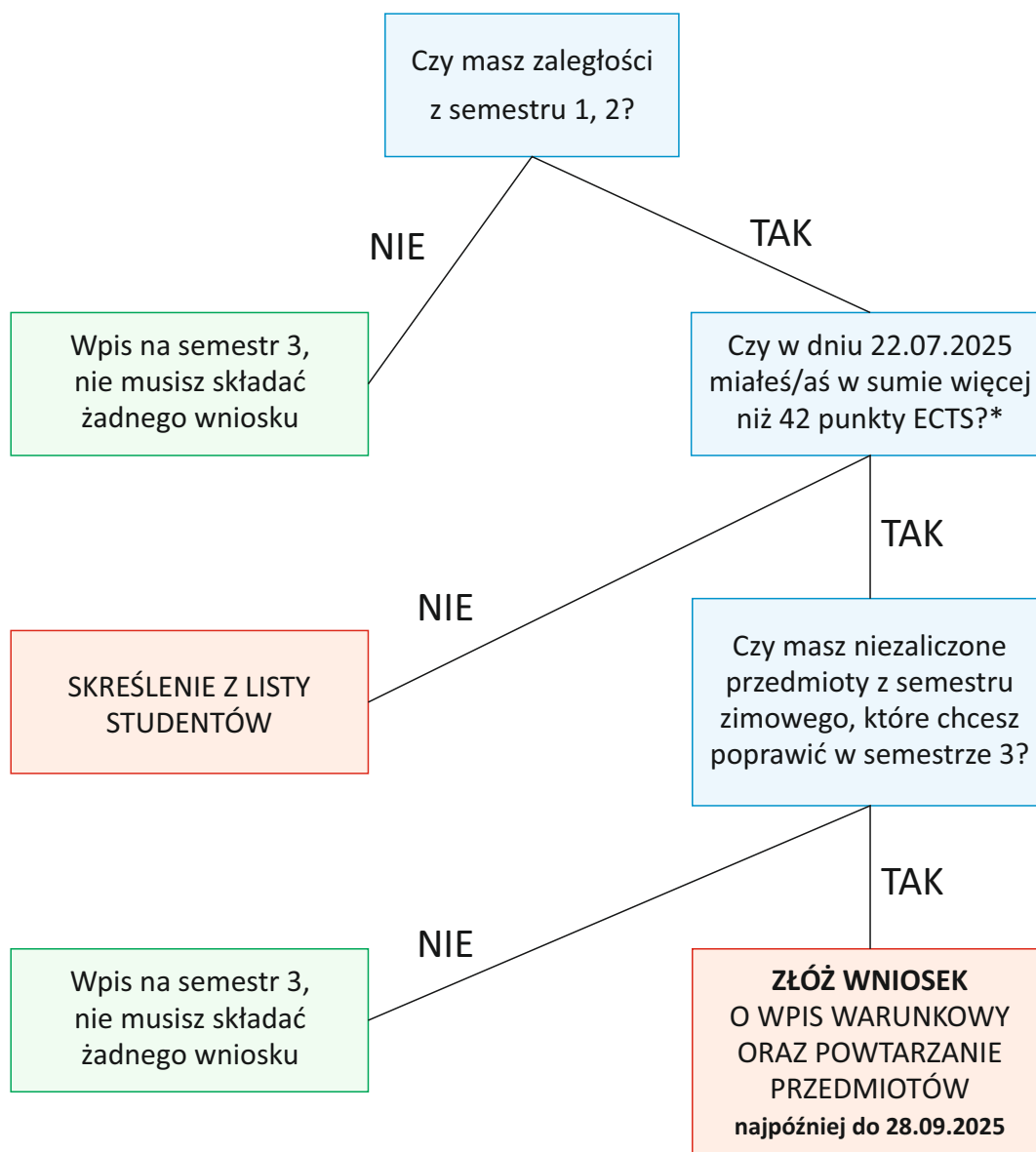


# PROCEDURA REJESTRACJI NA SEMESTR ZIMOWY 2025/26

## Studia wojskowe

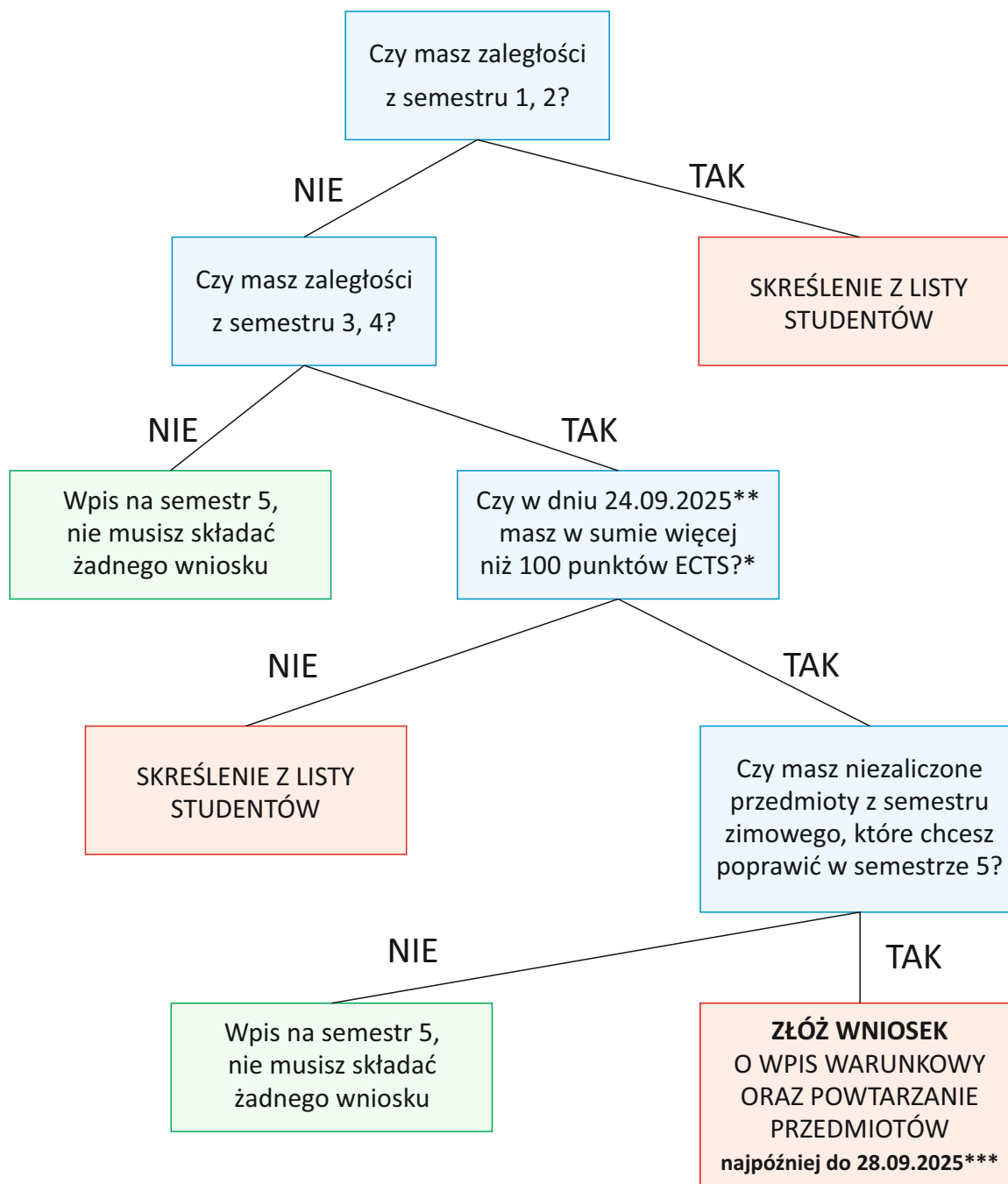
### jednolite studia magisterskie po 2 semestrze



\* nie wliczając braków ECTS wynikających z wyznaczonych różnic programowych

# PROCEDURA REJESTRACJI NA SEMESTR ZIMOWY 2025/26

## Studia wojskowe jednolite studia magisterskie po 4 semestrze



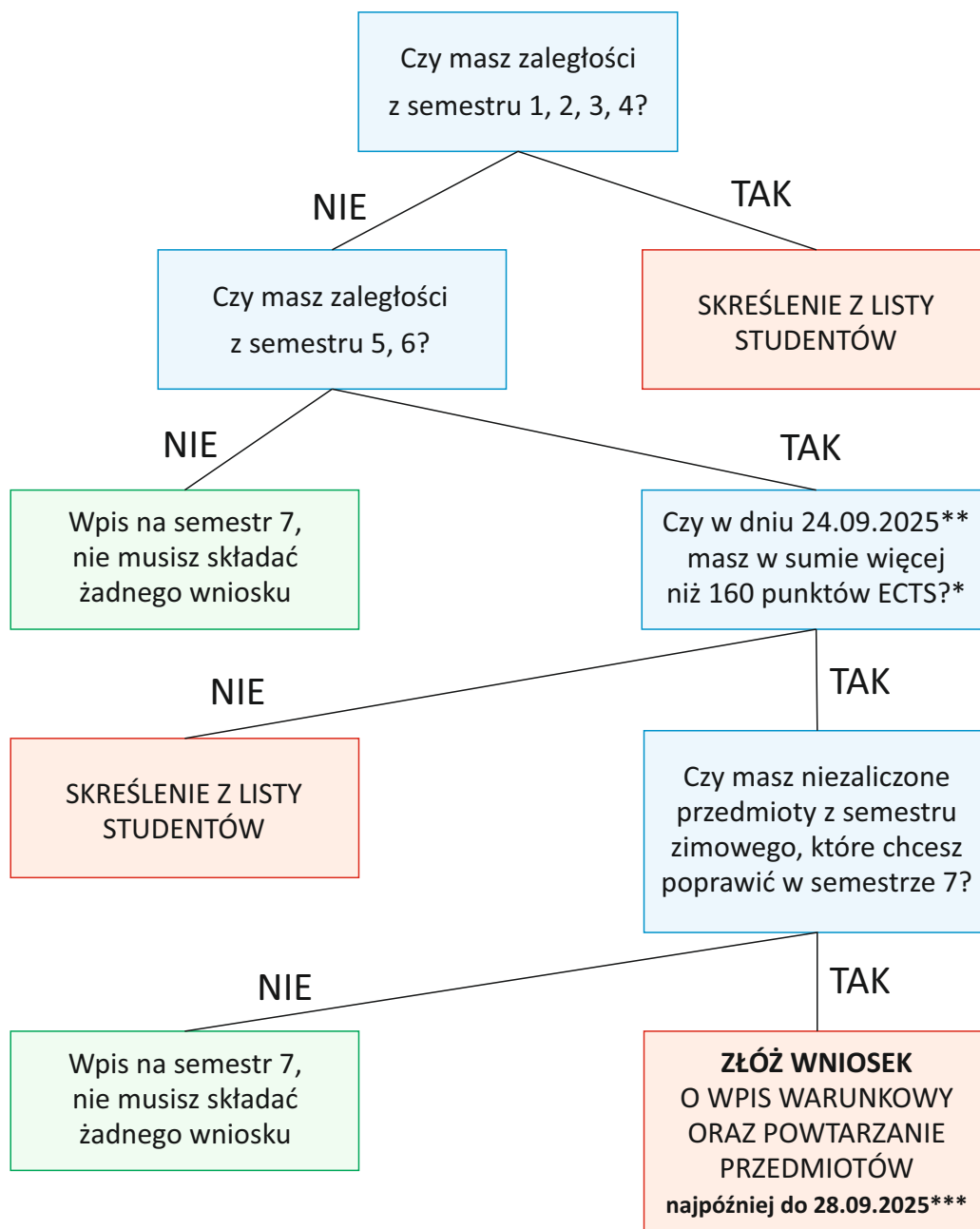
\* nie wliczając braków ECTS wynikających z wyznaczonych różnic programowych

\*\* 3.10.2025 dla grup odbywających praktyki i szkolenia we wrześniu

\*\*\* 10.10.2025 dla grup odbywających praktyki i szkolenia we wrześniu

# PROCEDURA REJESTRACJI NA SEMESTR ZIMOWY 2025/26

## Studia wojskowe jednolite studia magisterskie po 6 semestrze



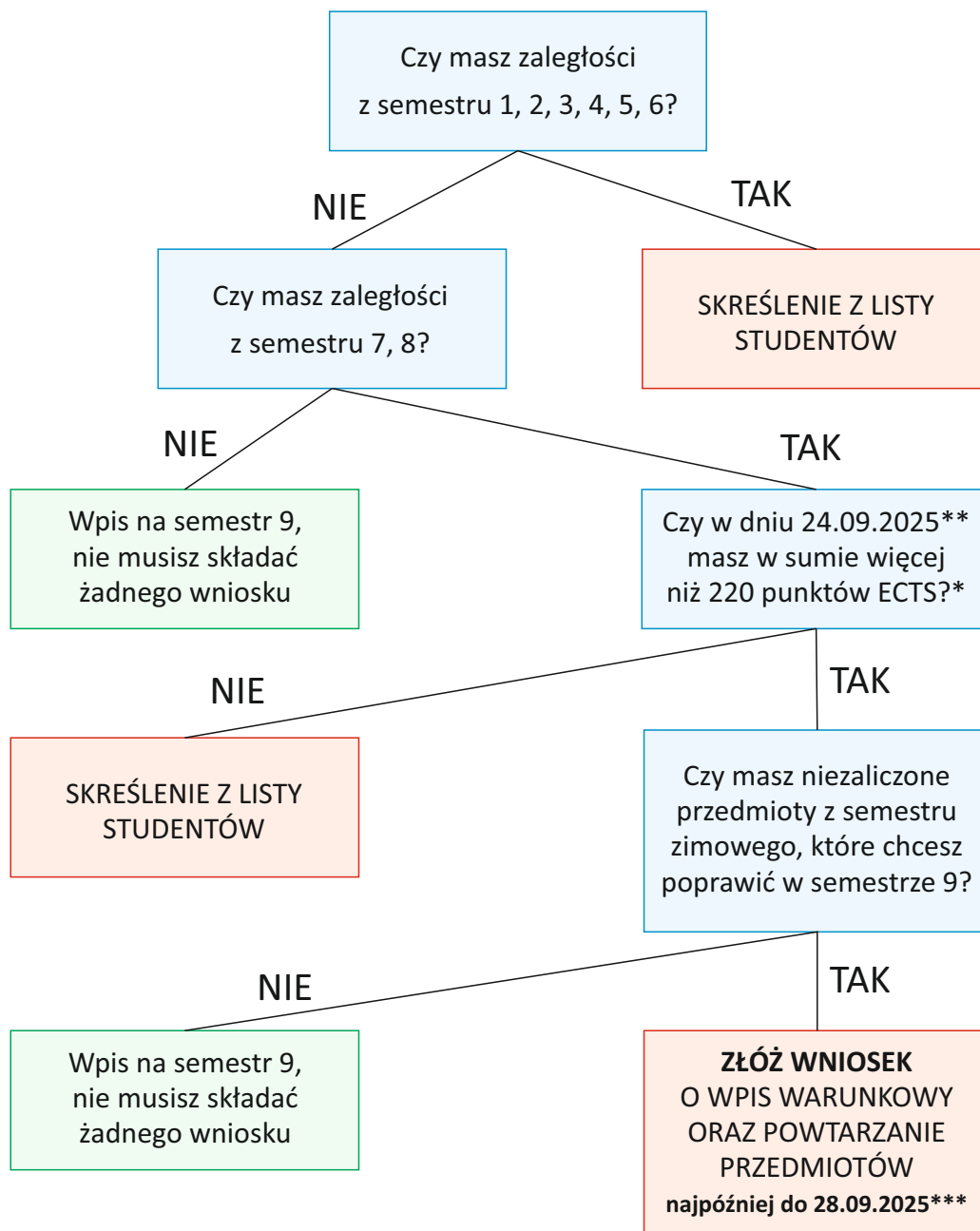
\* nie wliczając braków ECTS wynikających z wyznaczonych różnic programowych

\*\* 3.10.2025 dla grup odbywających praktyki i szkolenia we wrześniu

\*\*\* 10.10.2025 dla grup odbywających praktyki i szkolenia we wrześniu

# PROCEDURA REJESTRACJI NA SEMESTR ZIMOWY 2025/26

## Studia wojskowe jednolite studia magisterskie po 8 semestrze



\* nie wliczając braków ECTS wynikających z wyznaczonych różnic programowych

\*\* 3.10.2025 dla grup odbywających praktyki i szkolenia we wrześniu

\*\*\* 10.10.2025 dla grup odbywających praktyki i szkolenia we wrześniu