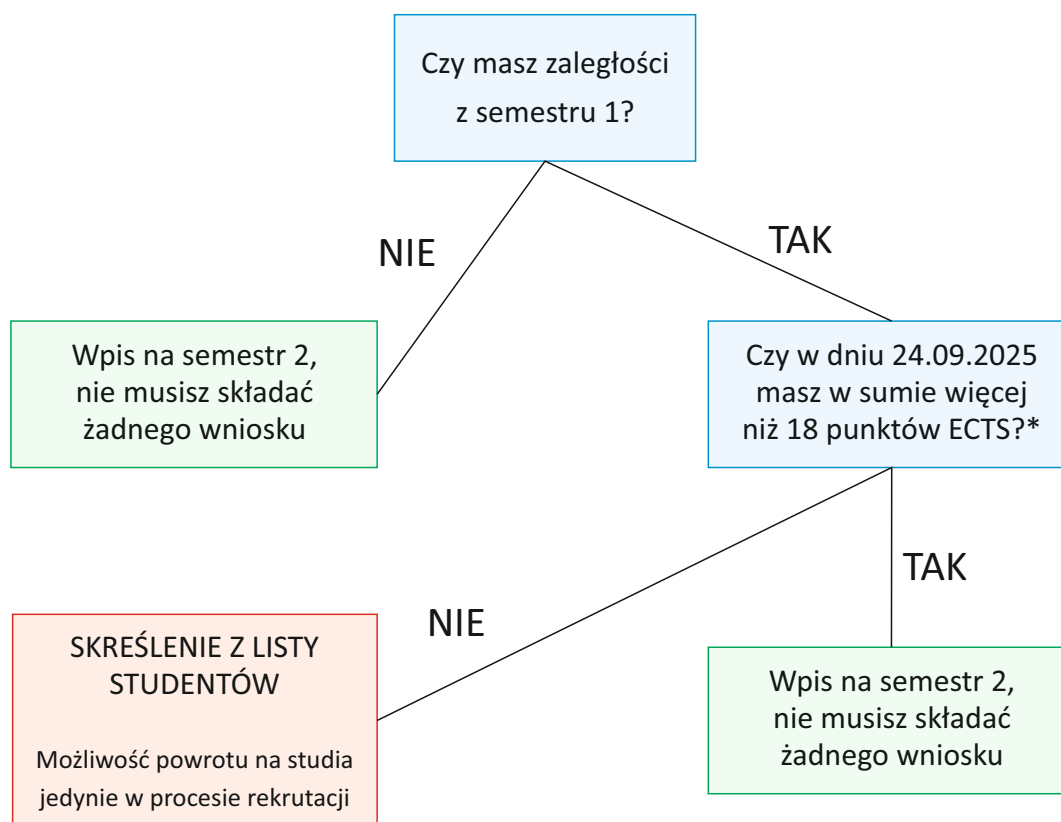


# PROCEDURA REJESTRACJI NA SEMESTR ZIMOWY 2025/26

## Studia cywilne II° po 1 semestrze



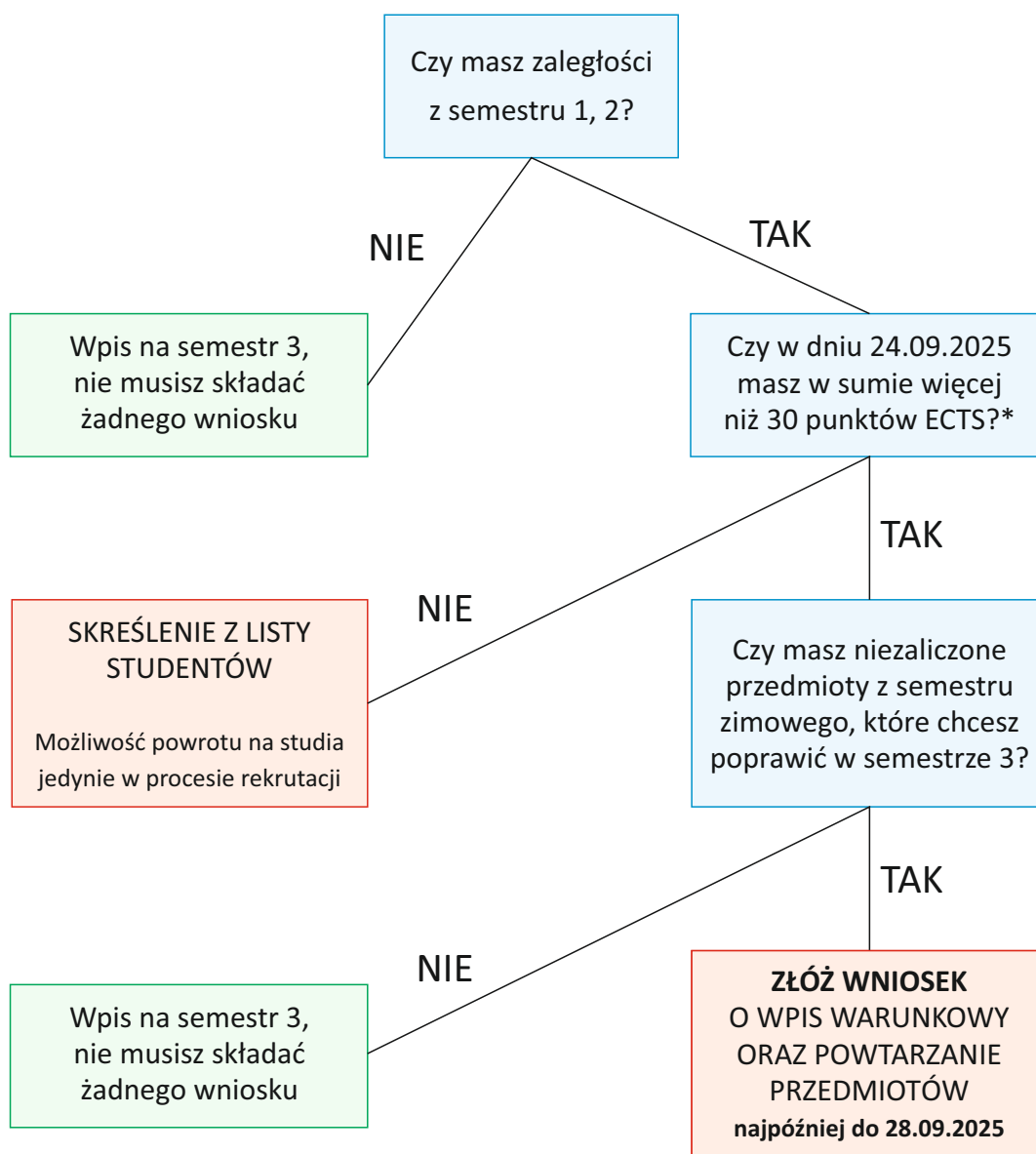
\* nie wliczając braków ECTS wynikających z wyznaczonych różnic programowych

# PROCEDURA REJESTRACJI NA SEMESTR ZIMOWY 2025/26

## Studia cywilne

### I<sup>o</sup> oraz jednolite studia magisterskie

### po 2 semestrze

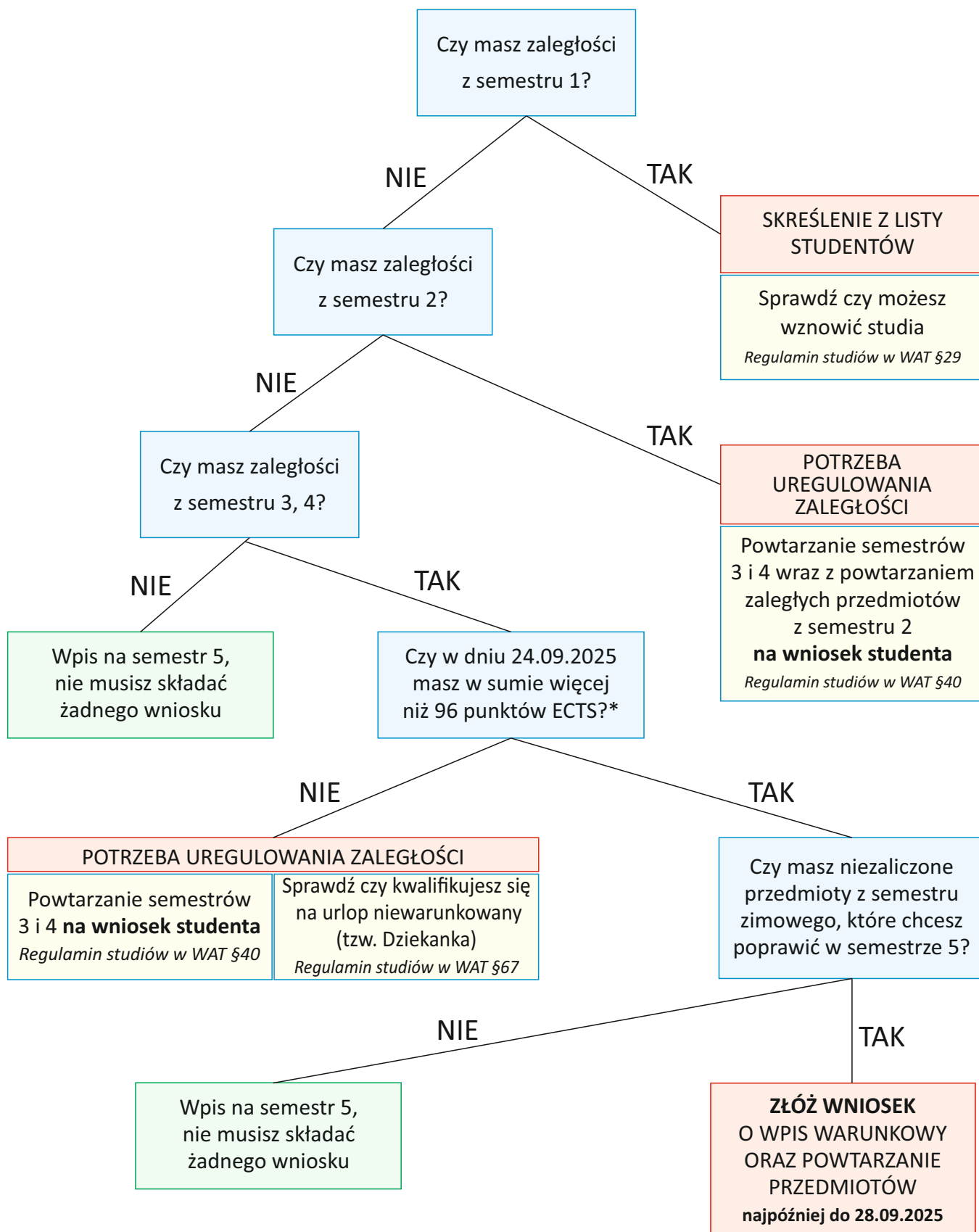


\* nie wliczając braków ECTS wynikających z wyznaczonych różnic programowych

# PROCEDURA REJESTRACJI NA SEMESTR ZIMOWY 2025/26

## Studia cywilne

### I<sup>o</sup> oraz jednolite studia magisterskie po 4 semestrze

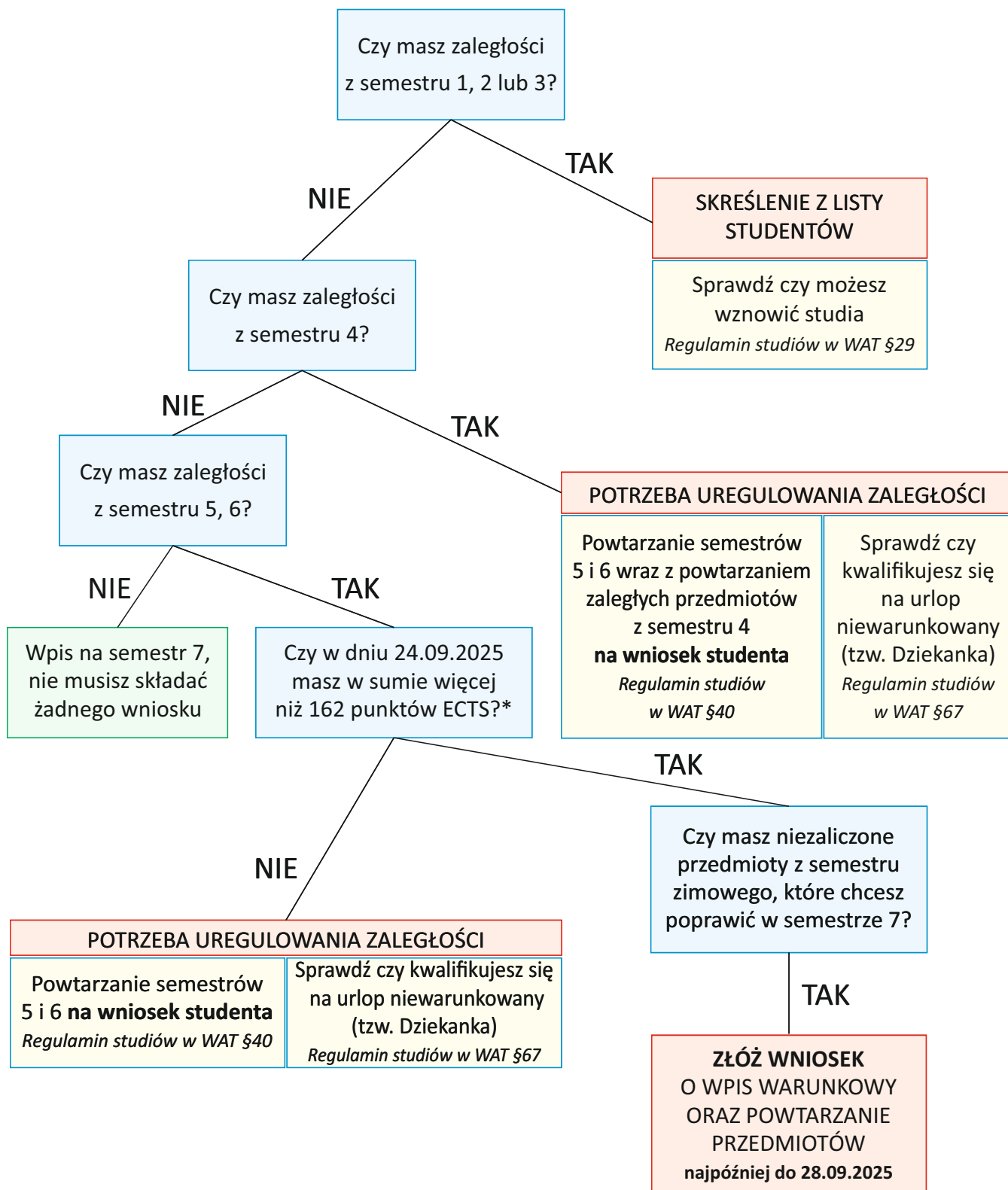


\* nie wliczając braków ECTS wynikających z wyznaczonych różnic programowych

# PROCEDURA REJESTRACJI NA SEMESTR ZIMOWY 2025/26

## Studia cywilne

### I° po 6 semestrze



\* nie wliczając braków ECTS wynikających z wyznaczonych różnic programowych